

RICOSTRUZIONE SISMA 2012

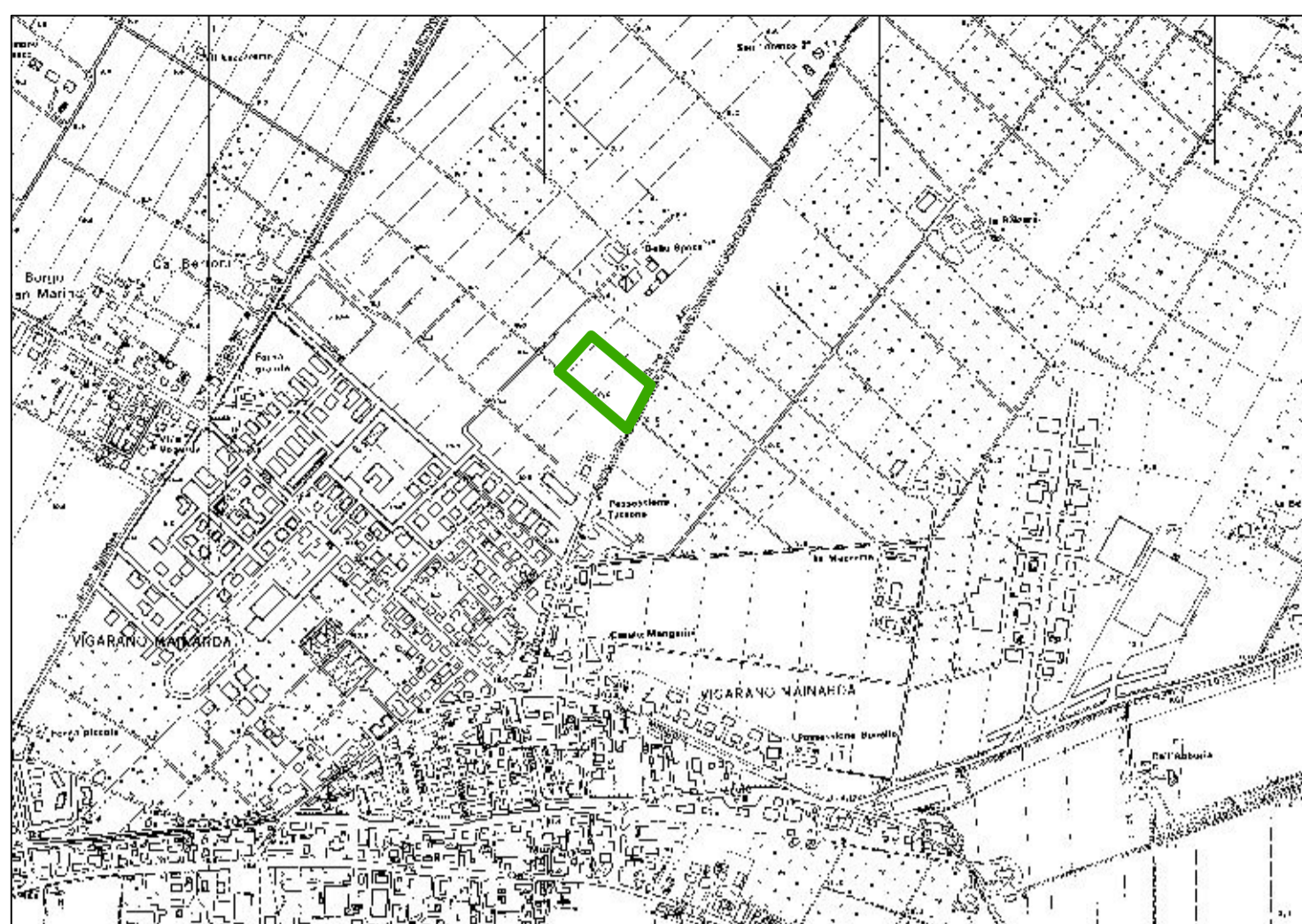
PALESTRE SCOLASTICHE TEMPORANEE

SCHEDA TECNICA

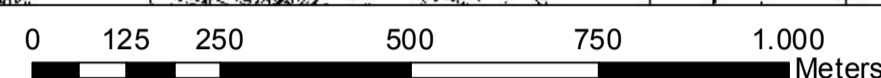
COMUNE DI VIGARANO MAINARDA
Provincia di Ferrara

LOTTO n.5

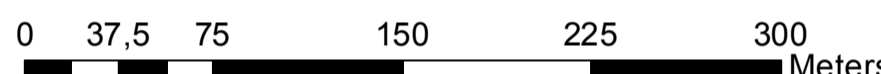
ALLEGATO 2



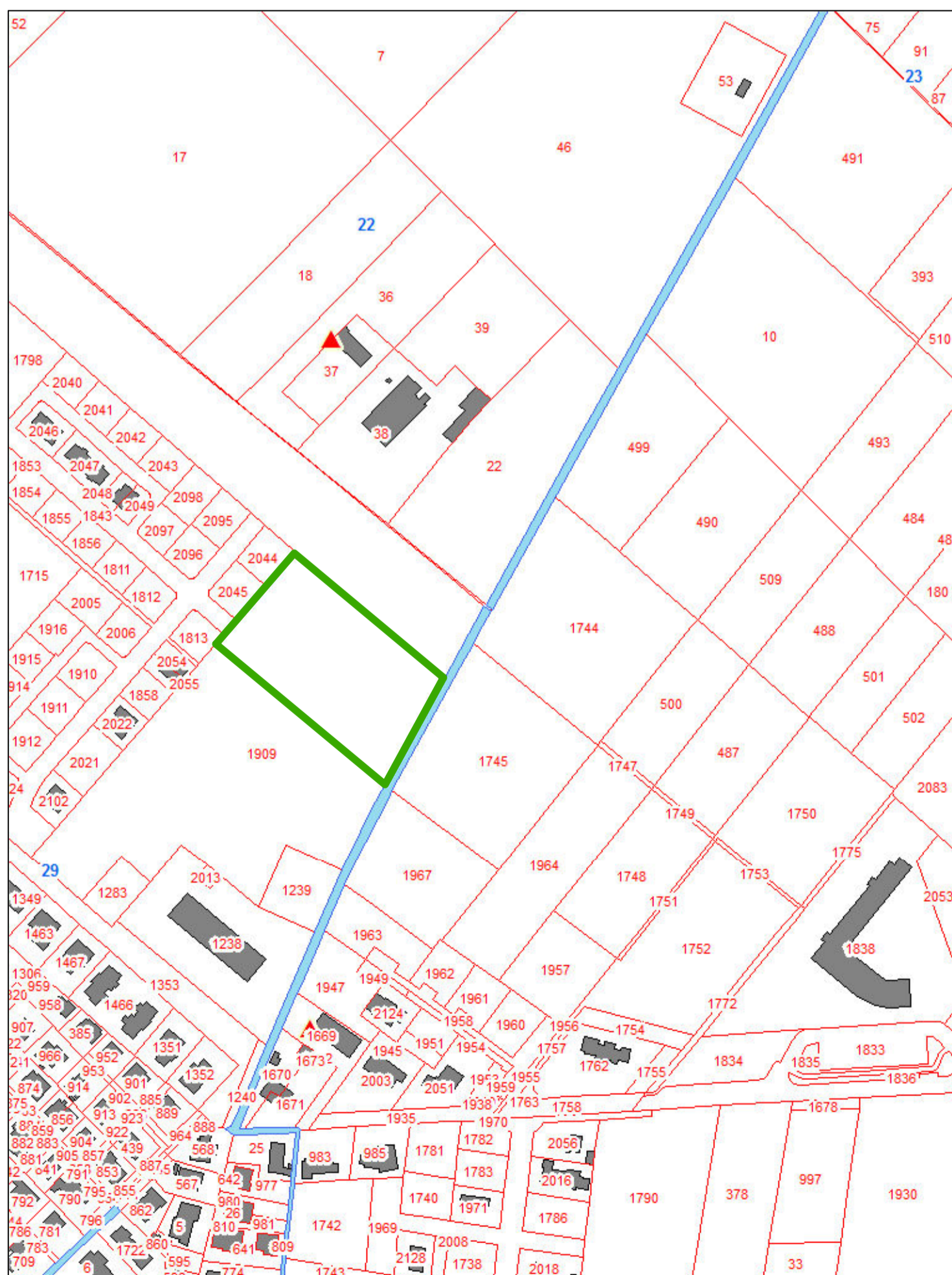
inquadramento area



estratto ortofoto



Comune di		VIGARANO MAINARDA	
Lotto N.		5	
Fg. 29 Mappale 1909 parte Scuola	lotto n. 4 PMS	8.700 m2	
N. Classi effettivamente servite	20 classi elementari, 12 classi medie		
Servizio comunità SI/NO	SI		
			superficie m2
Tipologia di riferimento (DM del 18.12.1975)		B1	
<i>Suddivisione interna</i>		<i>note</i>	
area gioco	separati tra maschi e femmine e attrezzati per disabili		670
zona per insegnanti/arbitri con servizi igienici e doccia	separati tra maschi e femmine e attrezzati per disabili, l'accesso degli studenti alla palestra deve avvenire dagli spogliatoi - le docce devono essere singole con antidoccia singola		
zona per servizi allievi/squadre con spogliatoi, servizi igienici e docce	ubicata in modo da poter usufruire degli spogliatoi e degli altri locali disponibili anche per questa funzione		
zona per servizio sanitario e visita medica			
zona deposito attrezzi e materiali vari			160
Totale superficie utile		m2	830
NB			



estratto catastale Fg 29 map.le 1909 parte

