

Avvio della Notifica Preliminare On-line

Bologna, 24 Settembre 2013

Dott. Leonardo Draghetti

Servizio Lavori Pubblici ed Osservatorio dei Contratti
e degli Investimenti Pubblici. Edilizia e Sicurezza dei
Cantieri Edili

ldraghetti@regione.emilia-romagna.it

La Regione ha lanciato la sfida per la sicurezza nei cantieri

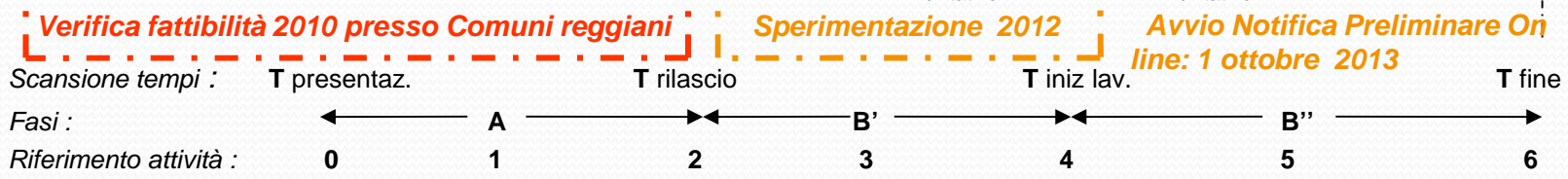
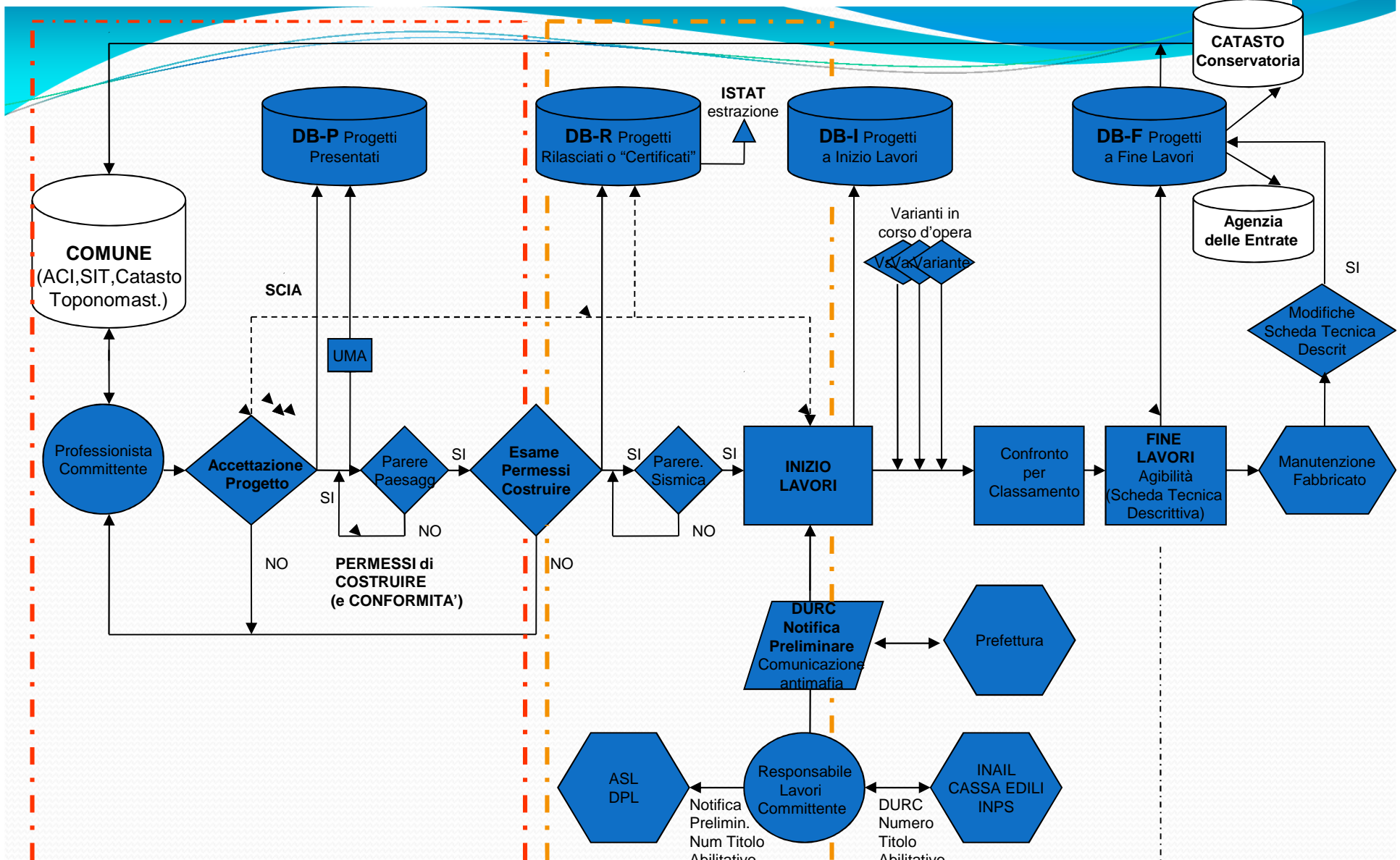
L'obiettivo della NUR - Notifica Unica Regionale è stato perseguito con più delibere e due leggi:

- L.R. n.2/2009 “Tutela e sicurezza del lavoro nei cantieri edili e di ingegneria civile;
- L.R. 11/2010 “Disposizioni per la promozione della legalità e della semplificazione nel settore edile e delle costruzioni a committenza pubblica e privata”.

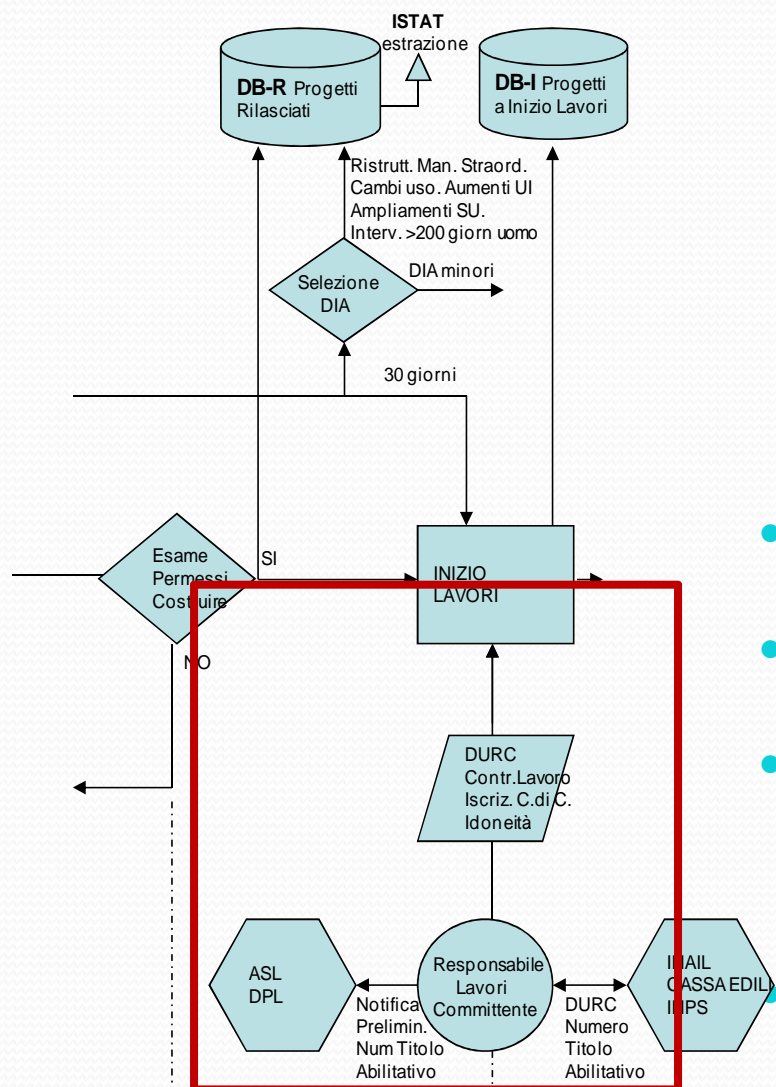
Inoltre la Regione ha condiviso il progetto della NUR con numerose altre Regioni in uno specifico Gruppo di lavoro che opera da oltre un quinquennio presso ITACA.



Diagramma di flusso gestione delle pratiche edilizie – pre MUDE” – (PdC)



NUR: chi fa cosa



A ciascuno il suo

Prima dell'inizio dei lavori il Committente o il responsabile dei lavori incaricato, dopo essersi accreditato, compilerà il modulo elettronico coi dati del cantiere (durata, entità, tipo lavori, ubicazione, parametri di rischio, responsabili, imprese ecc.) e lo invierà al portale regionale che lo smisterà:

- al **Comune** che solo allora può concedere l'inizio lavori;
- all'**ASL** e alla **DTL** che si coordinano ed utilizzano i dati per effettuare i controlli;
- agli **Organismi Paritetici** (Casse Edili ecc.) che necessitano di alcuni dati sulle imprese per specifici controlli su regolarità contributiva, congruità ecc.
- al **Servizio Edilizia pubblica e privata** per il monitoraggio.

NUR un esempio di semplificazione presa sul serio

Infatti la Notifica Preliminare realizzerà:

- **drastica riduzione nei tempi** di trasmissione e gestione privata e pubblica delle Notifiche
- **notevole risparmio delle risorse** umane ed economiche, impiegate oggi nel procedimento eliminando, ad esempio l'invio annuale di 100 mila moduli cartacei nella sola E-R;
- **correttezza, completezza ed integrazione dei dati** per migliorare ed arricchire qualità e quantità delle informazioni rendendo utilizzabili i dati a fini multipli anche da parte di altri enti



condizioni indispensabili per

- **aumentare la capacità di mirare i controlli** permettendo maggiore sicurezza nel lavoro, snellire i tempi burocratici ed anche contribuire alla verifica sulla congruità e regolarità contributiva delle imprese edili

La potenzialità dei dati integrativi

I DATI DELLA NUR

La Notifica Unica Regionale prevede la raccolta di un numero di dati maggiore rispetto a quelli dell'allegato XII del D.Lgs 81/2008.

Questi ulteriori dati sono molto utili per fornire informazioni preziose sulla regolarità contributiva e la congruità delle imprese e, soprattutto, per indirizzare i controlli sui cantieri a rischio sicurezza.



IL CALCOLO DEL RISCHIO DEL CANTIERE

Ad ogni parametro descrittivo dei 5 fattori di maggiore pericolosità dei lavori (**interferenze, scavi, demolizioni, amianto, lavori in quota**) è stato attribuito un valore di rischio così da potere calcolare il punteggio complessivo di pericolosità. Quando il punteggio di rischio di un cantiere risulta elevato viene segnalato con un simbolo intuitivo sul cruscotto Notifiche di ASL-DTL.

Dati richiesti per il calcolo del rischio del cantiere

	<i>SI</i>	<i>NO</i>
Interferenze		
A meno di 30 metri dal confine del lotto d'intervento sono presenti:		
- linee elettriche aeree con tensione superiore a 380 volt ?		
- grandi infrastrutture di trasporto e mobilità (autostrade, linee ferroviarie ecc.) ?		
- edifici pubblici a forte utenza (ospedali, scuole, case di riposo ecc.) ?		
Scavi		
L'intervento prevede scavi?		
Se si: profondità massima in metri sviluppo lineare in metri		
Se si: sono presenti nel lotto d'intervento linee elettriche sotterranee con tensione superiore a 380 volt?		
Se si: sono presenti nel lotto d'intervento condotte gas (I, II e III famiglia) con esercizio maggiore di 0,5 MPa (esclusi gli impianti per utenze) ?		
Demolizioni (da inserire nella sezione "Natura dell'opera" sotto Demolizioni)		
Se si: demolizioni di parti strutturali dell'edificio ?		
Se si: demolizioni di una quota maggiore del 50% di muri o solai non portanti ?		
Amianto		
E' prevista la demolizione o rimozione di materiali contenenti amianto ?		
Lavori in quota (le ultime due domande vanno inserite nella sezione "Natura dell'opera" in tutti gli interventi sull'esistente)		
Sono previsti lavori in quota ad altezza superiore a tre metri?		
Se si: altezza massima a cui sono previsti i lavori in metri		
Se si: sono previsti lavori maggiori di 10 uomini-giorno in attività svolte su coperti?		
Se si: sono previsti lavori su coperti con parti non calpestabili a rischio sfondamento?		

La NUR “fotografa” il cantiere

Con la NUR sono raccolti altri preziosi dati integrativi relativi a:

- 1) **Titolo abilitativo di riferimento**: per raccordare agevolmente la Notifica al progetto approvato o depositato in Comune;
- 2) **Georeferenziazione cantiere**: necessaria per localizzare il cantiere in caso di assenza di indirizzo toponomastico;
- 3) **Regime dell'intervento**: privatistico o pubblicistico (in questo ultimo caso viene inoltre richiesto CIG, CUP e le categorie opere generali OG e specializzate OS);
- 4) **Eventuali Coordinatori** Progettazione/Esecuzione dei lavori;
- 5) **Tipologia impresa e relativi lavori ad essa affidati**: con articolazione per imprese affidatarie, subappaltatrici, lavoratori autonomi ecc.



NUR, a che punto siamo ...



LE CARATTERISTICHE DELLA SPERIMENTAZIONE

- **Contemporanea in tre territori**

La NUR è stata sperimentata in tutti i comuni della **provincia di Reggio Emilia**, in alcuni **comuni del parmense** ed anche, in collaborazione con la Regione Liguria, nei comuni **dell'Asl di La Spezia**.

- **Col coinvolgimento di tutti gli attori**

la sperimentazione è svolta in collaborazione e continuo confronto con il Gruppo di lavoro Asl per l'Edilizia, con le Dtl, le Asl, le Casse Edili e gli ordini e collegi dei professionisti delle province interessate, oltre che con ITACA.

- **Con un preciso obiettivo temporale**

Con la DG n. 217/2013, è stato definito un modello di rilevazione funzionale e condiviso (NUR), sperimentato l'invio telematico e le modalità organizzative ovviando alle criticità via via emerse.

- **Resa obbligatoria in tutti i comuni colpiti dal terremoto del 2012**

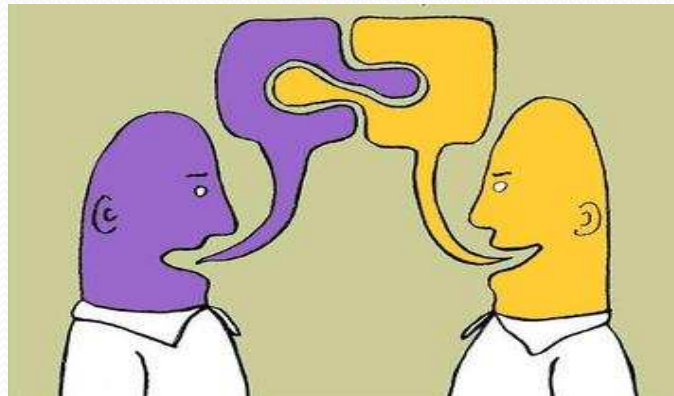
Con le Ordinanze n. 29, 51, 86 per l'edilizia residenziale e con la n. 57 per gli interventi edilizi riguardanti le Attività produttive è stato reso obbligatorio la NUR.

La Regione è pronta come previsto dalla delibera n. 217/2013 a sottoscrivere appositi protocolli d'intesa, con gli Enti interessati per le modalità di gestione dei dati delle notifiche preliminari.

**1 Ottobre
2013**

Caratteristiche della NUR

Dialogante: il sistema NUR ha il preciso obiettivo di massimizzare la comunicazione e la collaborazione tra gli organismi di vigilanza, gli Enti Bilaterali e le amministrazioni pubbliche (ciò anche verso il nuovo “Sistema Federato per la Gestione Telematica della Notifica Preliminare” del Ministero del Lavoro);



Amichevole: le semplici modalità di interrogazione e il sw non necessitano di un manuale per la compilazione e trasmissione delle NP, con ciò semplificando l'attività dei professionisti;

Riutilizzabile: il NUR ed il suo semplice sistema sw sono facilmente riutilizzabili, per questo sarà presto presentato alla Conferenza dei Presidenti delle Regioni con la **disponibilità al riuso gratuito** dopo il collaudo.

LA NOTIFICA IERI



Burocrazia

I professionisti inviano tre distinte copie cartacee della Notifica a AUSL, DTL e Comune con aggravio burocratico e senza ricevuta di ritorno

Quasi ogni AUSL ha un diverso modello di Notifica

I Comuni poco valutano e controllano la Notifica, giudicata un puro adempimento formale, verificano soprattutto l'esistenza del documento per concedere l'inizio lavori

Le Notifiche hanno dati insufficienti su pericolosità del cantiere, professionalità dei responsabili tecnici, tipo di lavori ecc.

AUSL e DTL non possono mirare i controlli per la sicurezza e hanno un dialogo limitato

La maggioranza delle notifiche sono oggi incomplete o mal compilate

L'AUSL e DTL non hanno certezza sulla data di fine lavori e dell'ubicazione dei cantieri (laddove manca la toponomastica)

LA NUR "OGGI"

Burocrazia



Con un solo clic i professionisti invieranno la Notifica tramite PEC a AUSL, DTL e Comune e riceveranno il riscontro

La NUR è identica in tutte le ASL della Regione

Sarà possibile connettere il Titolo Abilitativo alla Notifica per verificarne la coerenza e la correttezza

Ad ogni notifica è attribuito in automatico il grado di rischio del cantiere e dati sufficienti

AUSL e DTL programmano controlli mirati dialogando

NUR incomplete o scorrette non sono accettate dal sistema

Il Comune potrà fornire la data di fine lavori e ogni NUR potrà disporre di georeferenziazione

Vi ringrazio per l'attenzione

Dott. Leonardo Draghetti

Servizio Opere e lavori pubblici. Legalità e
Sicurezza. Edilizia pubblica e privata.

ldraghetti@regione.emilia-romagna.it