

RICOSTRUZIONE SISMA 2012

PALESTRE SCOLASTICHE TEMPORANEE

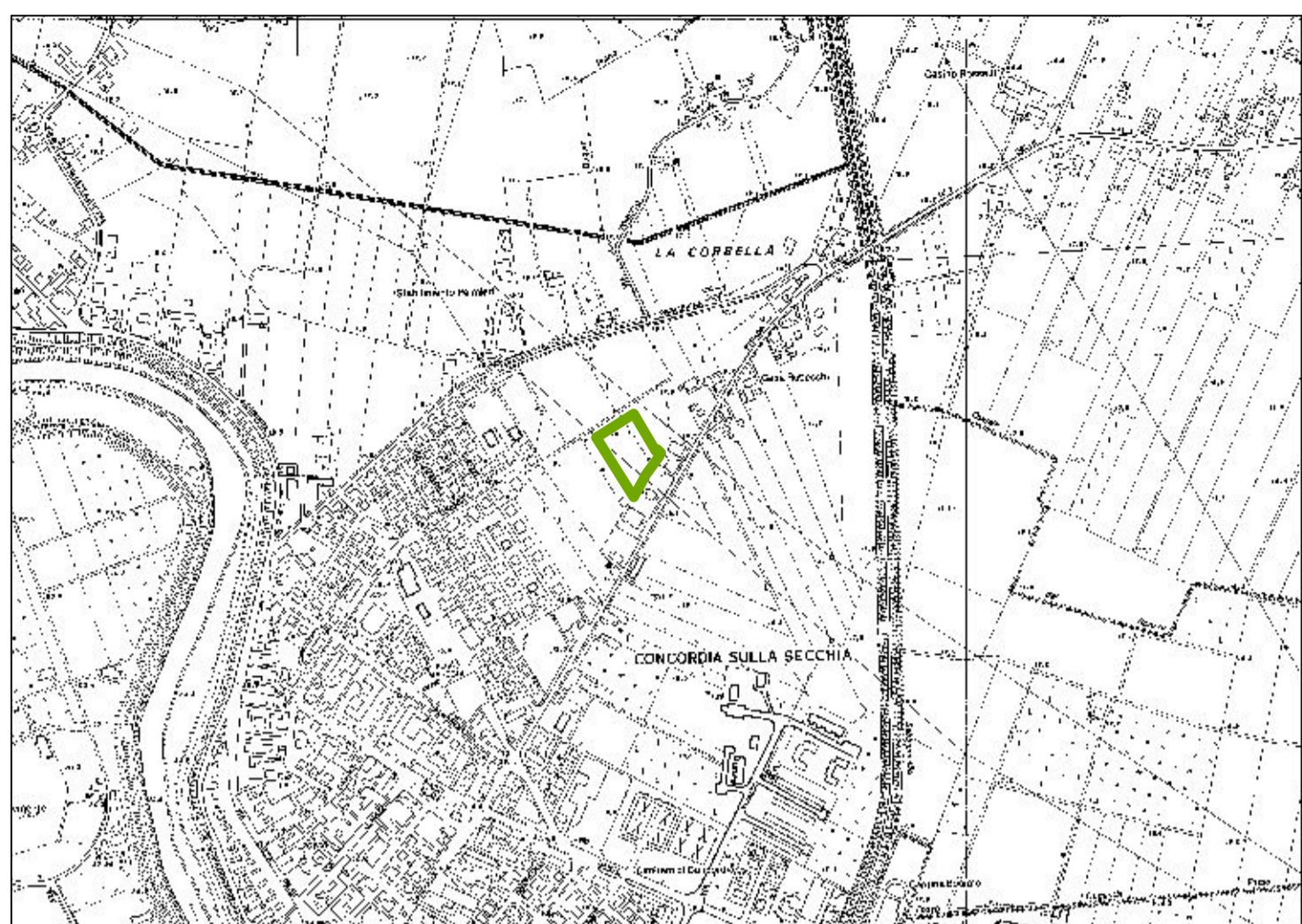
SCHEDA TECNICA

COMUNE DI CONCORDIA SULLA SECCHIA

Provincia di Modena

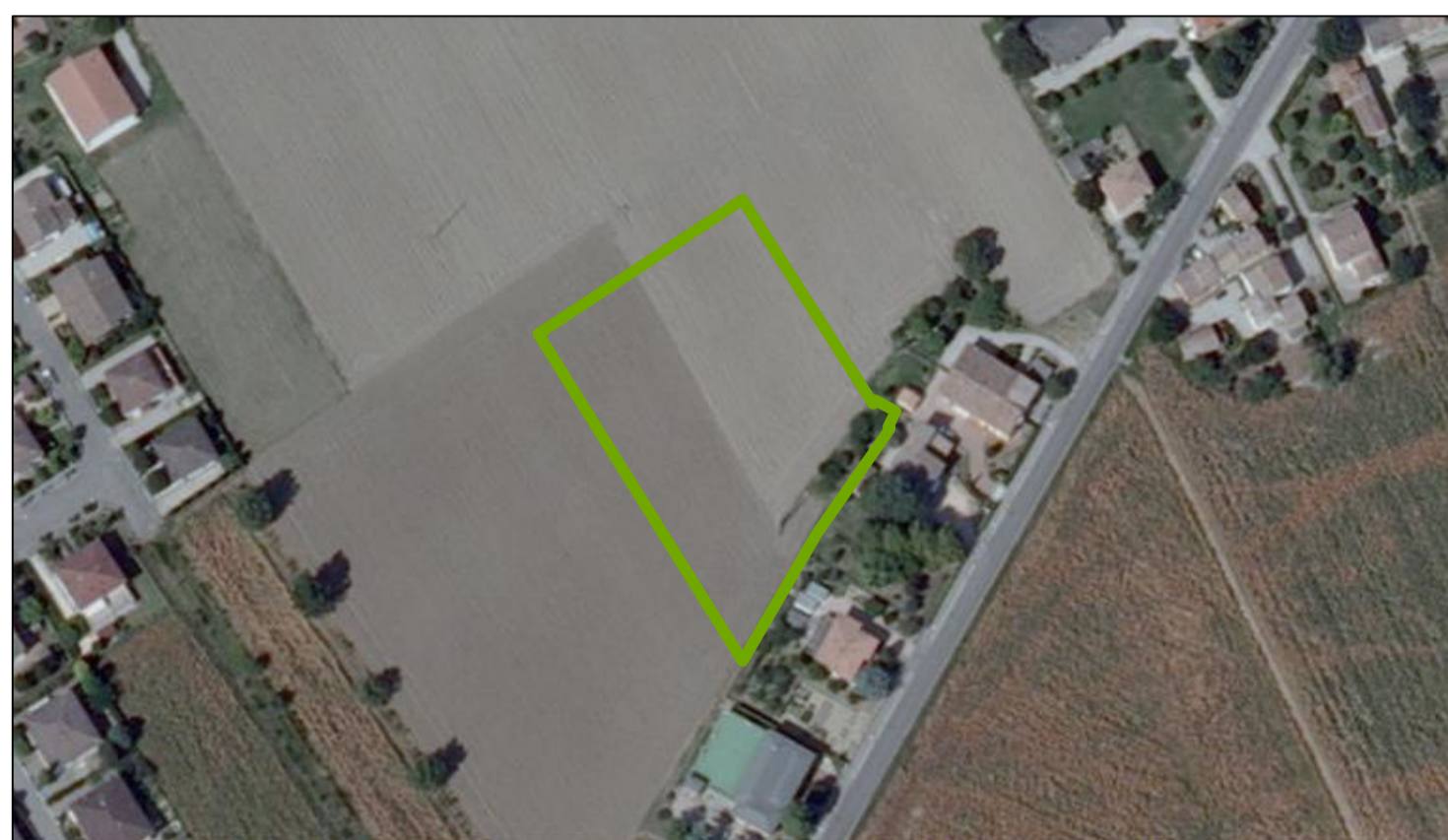
LOTTO n.16

ALLEGATO 2



inquadramento area

0 125 250 500 750 1.000 Meters



estratto ortofoto

0 25 50 100 150 200 Meters

Comune di		CONCORDIA	
Lotto N.		16	
Fg.30 Mappale 587 parte, 61 parte	5.830 m2		
Scuole Gasparini e Zanoni	lotto n. 28 EST		
N. Classi effettivamente servite	20 classi elementari, 14 classi medie		
Servizio comunità SI/NO	SI		
			superficie m2
Tipologia di riferimento (DM del 18.12.1975)		B2	
<i>Suddivisione interna</i>	<i>note</i>		
area gioco e spazio per il pubblico	pallavolo/pallacanestro/calcetto		1.000
zona per insegnanti/arbitri con servizi igienici e doccia	separati tra maschi e femmine e attrezzati per disabili		
zona per servizi allievi/squadre con spogliatoi, servizi igienici e docce	separati tra maschi e femmine e attrezzati per disabili, l'accesso degli studenti alla palestra deve avvenire dagli spogliatoi - le docce devono essere singole con antiodoccia singola		
zona per servizio sanitario e visita medica	ubicata in modo da poter usufruire degli spogliatoi e degli altri locali disponibili anche per questa funzione		
zona deposito attrezzi e materiali vari			
servizi igienici pubblico	separati tra maschi e femmine e attrezzati per disabili		200
Totale superficie utile			1.200
NB	Sull'area è presente un vincolo ambientale per il quale il Comune si è impegnato ad acquisire i pareri previsti ai sensi degli art. 142 e 146 del D.Lgs. 42/2004, ad acquisizione del progetto dell'opera.		



estratto catastale Fg. 30
map.le 587 parte (2.942m2)
map.le 61 parte (2.888m2)

0 12,5 25 50 75 100 Meters