

RICOSTRUZIONE SISMA 2012

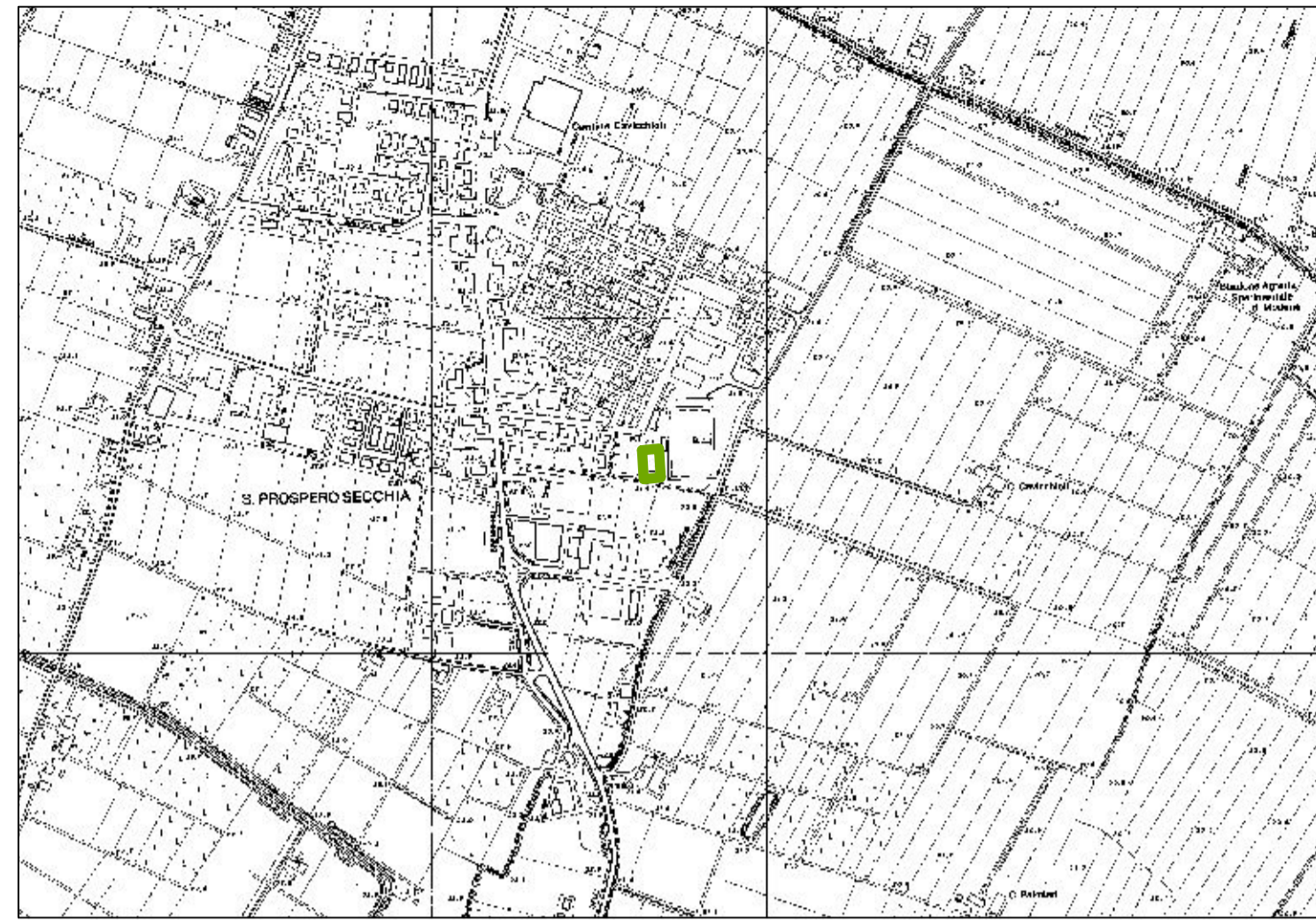
PALESTRE SCOLASTICHE TEMPORANEE

SCHEDA TECNICA

COMUNE DI SAN PROSPERO
Provincia di Modena

LOTTO n.22

ALLEGATO 2



inquadramento area

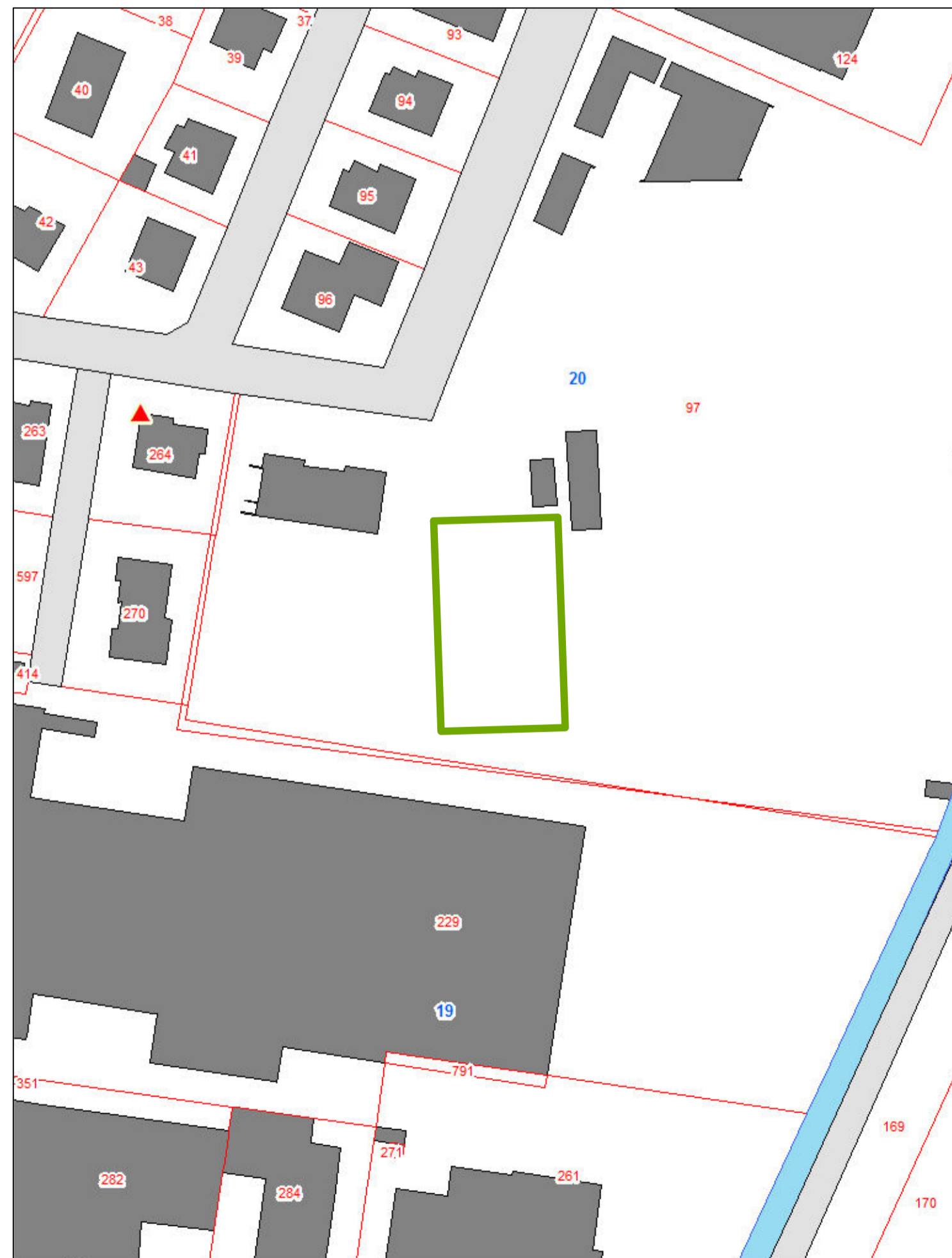
0 125 250 500 750 1.000 Meters



estratto ortofoto

0 12,5 25 50 75 100 Meters

Comune di		SAN PROSPERO	
Lotto N.		22	
Fg. 20	Mappale 97 parte	1.125 m2	
Scuola	lotto n. 2 EST		
N. Classi effettivamente servite	6 classi medie		
Servizio comunità SI/NO	SI		
			superficie m2
Tipologia di riferimento (DM del 18.12.1975)			
Esigenze	<i>Suddivisione interna</i>	<i>note</i>	
	area gioco	pallavolo/pallacanestro/calcetto separati tra maschi e femmine e attrezzati per disabili	900
	zona per insegnanti/arbitri con servizi igienici e doccia	separati tra maschi e femmine e attrezzati per disabili, l'accesso degli studenti alla palestra deve avvenire dagli spogliatoi - le docce devono essere singole con antidoccia singola	
	zona per servizi allievi/squadre con spogliatoi, servizi igienici e docce	ubicata in modo da poter usufruire degli spogliatoi e degli altri locali	
	zona per servizio sanitario e visita medica		
zona deposito attrezzi e materiali vari		90	
Totale superficie utile		m2	990
NB	<i>E' prevista la realizzazione della palestra sopra ad un campo da tennis esistente con una tensostruttura con archi e manto di copertura in doppio telo di poliestere spalmato in PVC, completa di nuova pavimentazione, illuminazione e riscaldamento. Inoltre sono da realizzare gli spogliatoi. Non è prevista la recinzione del lotto.</i>		



estratto catastale Fg. 20
map.le 97 parte (1.125m2)

0 12,5 25 50 75 100 Meters