

IL COMMISSARIO DELEGATO

# RICOSTRUZIONE SISMA 2012

## EDIFICI MUNICIPALI TEMPORANEI

- Magazzino comunale -

SCHEDA TECNICA

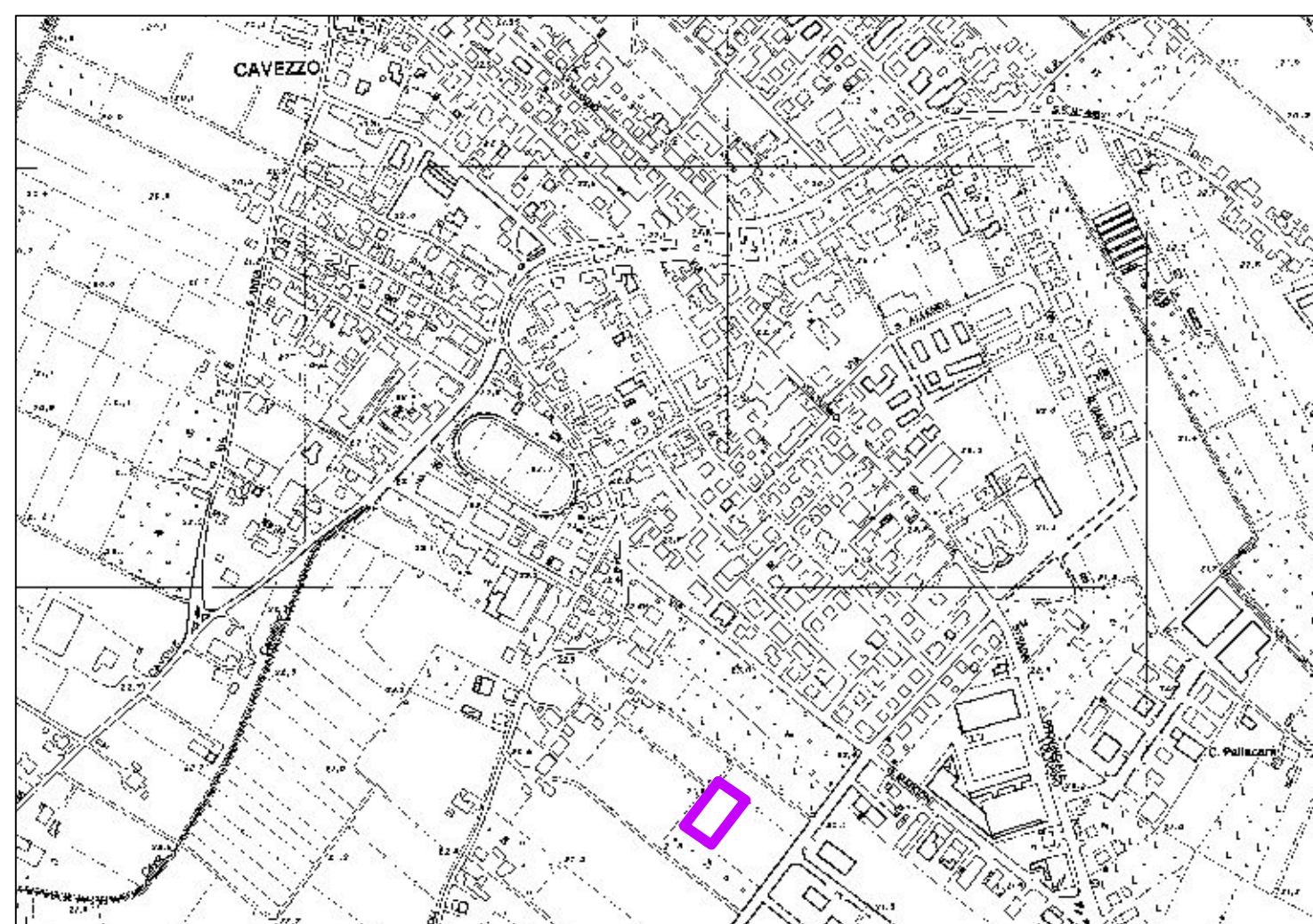
### COMUNE DI CAVEZZO

Provincia di Modena

#### LOTTO n.2

Area localizzata con ordinanza n. 85 del 19 luglio 2013

**ALLEGATO 2**



inquadramento area

0 100 200 400 600 800 Meters



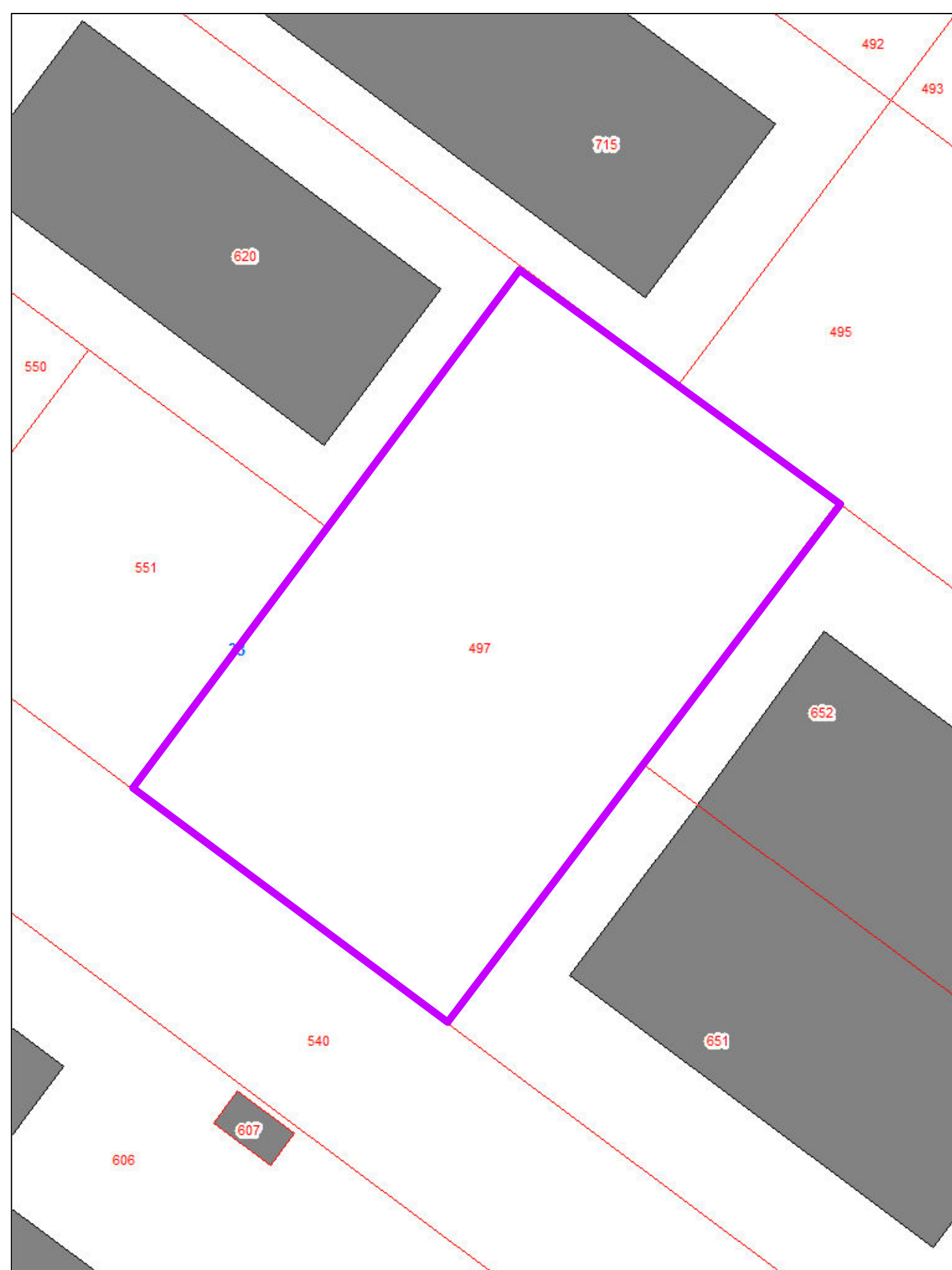
estratto ortofoto

0 25 50 100 150 200 Meters

<b>Lotto</b>	<b>2</b>	
ubicazione	Fg. 33	map.le 497
dimensione lotto	<b>2.640</b>	m <sup>2</sup>

Magazzino	richieste	note	m <sup>2</sup>
n. addetti totale		15	
magazzino/capannone	1		<b>1200</b>
sala riunioni	1	fronte strada	30
autorimessa	1	settore automezzi protezione civile	150
autorimessa	1	settore automezzi polizia municipale e scuolabus	200
autorimessa	1	settore automezzi e attrezzature per viabilità, manutenzione verde pubblico e igiene urbana	650
deposito	1	attrezzature e materiali pericolosi (solventi, vernici, etc.)	100
spogliatoi (uomini e donne)		fronte strada	35
servizi igienici pubblico		separati tra maschi e femmine e attrezzati per disabili	35
<b>COMPLESSIVO</b>			<b>1.200</b>



0 5 10 20 30 40 Meters